

Traces de pas

Visibles ou non à l'œil nu, des empreintes de pas peuvent être présentes sur la scène de crime.

New Le kit électrostatique pour traces de pas

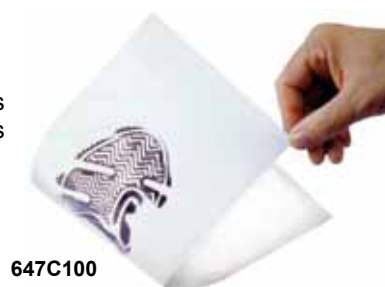
Cet appareil attire les particules déposées sur le sol par la semelle des chaussures. L'empreinte de pas se transfère sur la feuille de prélèvement.



Référence	Désignation	Dimensions
ESP900	<p><u>Contenu du kit :</u> Appareil de contrôle du voltage électrostatique Plaque en acier nickelé 10,2 x 15,2cm Plaque isolante en polycarbonate 12,7 x 17,8cm Rouleau isolant Câble de décharge statique Feuilles métallisées pour prélèvement (5)</p>	Mallette de transport en copolymère noir dim. 31 x 23 x 10cm

Les transferts pour traces de chaussures

Les transferts de pas caoutchoutés épousent parfaitement les surfaces rugueuses, ceux en acrylique permettent de prélever des empreintes de pas sur des sols lisses.



Référence	Désignation	Dimensions
647C100	Transferts caoutchoutés pour chaussure (1 noir + 1 blanc)	38 x 15cm
FR001	Transferts acryliques transparents (12) pour chaussures	38 x 15cm
New FR001WH	Transferts acryliques blancs (12) pour chaussures	38 x 15cm
FR001BL	Transferts acryliques noirs (12) pour chaussures	38 x 15cm

Tel:01 39 13 59 85 - Fax:01 39 13 70 07 - www.gbr-criminalistique.com

CATALOGUE GENERAL 2012